

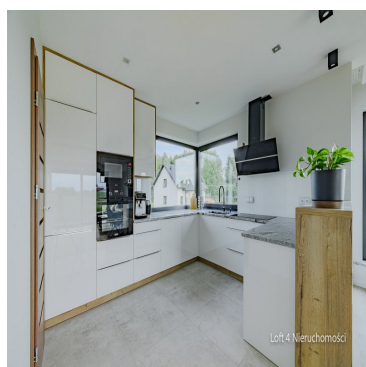
## DOM NA SPRZEDAŻ

liczba pokoi: 4, pow. całkowita: 151,27 m<sup>2</sup>, pow. działki: 7 855,00 m<sup>2</sup>,  
Siemiechów

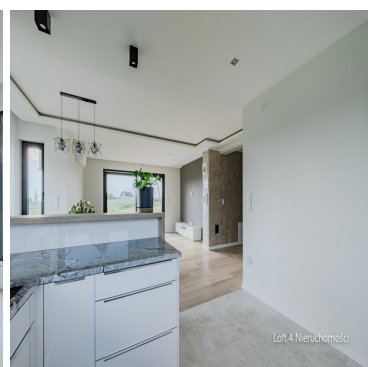
Cena **1 099 000** zł



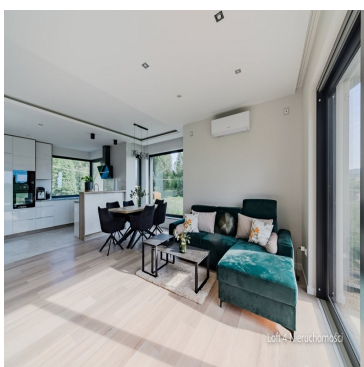
Loft 4 Nieruchomości



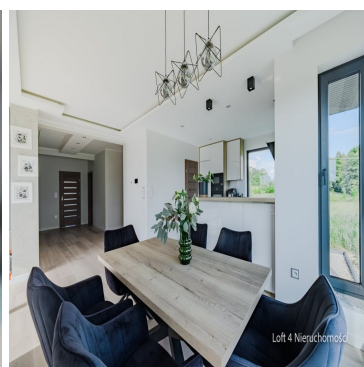
Loft 4 Nieruchomości



Loft 4 Nieruchomości



Loft 4 Nieruchomości



Loft 4 Nieruchomości

Idealna propozycja dla osób poszukujących nowoczesnego energooszczędnego domu z dużą działką. Na sprzedaż nowoczesny dom jednorodzinny parterowy wybudowany w 2026 roku według projektu „Dom Pod Jarząbem” (Archon). Nieruchomość o metrażu użytkowym 114,62 m<sup>2</sup> usytuowana jest na dużej działce liczącej 7855 m<sup>2</sup>, zapewniającej komfort, prywatność i szerokie możliwości zagospodarowania terenu. Budynek został starannie wykonany i ocieplony 20-centymetrową warstwą styropianu. Dach pokryto trwałą dachówką ceramiczną, a trzyszybowe okna wyposażono w elektryczne rolety zewnętrzne. Sercem domu jest przestronny salon połączony z kuchnią oraz wyjściem na taras przez efektowne przeszklenie HS. Kuchnia została urządzona w wysokim standardzie i wyposażona w niezbędny sprzęt AGD oraz elegancki granitowy blat. W dalszej części znajdują się trzy pokoje, łazienka z wanną i prysznicem, osobne WC, kotłownia połączona z pralnią oraz

funkcjonalny przedpokój. Komfort codziennego użytkowania zapewnia ogrzewanie podłogowe zasilane kotłem Vaillant z zasobnikiem ciepłej wody, a także klimatyzacja zamontowana w salonie. Na posesji znajduje się garaż dwustanowiskowy z dwiema bramami sterowanymi pilotem. Teren wokół domu pozostaje niezagospodarowany, co daje nowemu właścicielowi możliwość stworzenia ogrodu zgodnie z własną wizją. Dojazd odbywa się utwardzoną drogą służebną.

Siemiechów to malownicza miejscowość położona w gminie Gromnik, na terenie Pogórza Ciężkowickiego. To doskonałe miejsce dla osób ceniących spokój, kontakt z naturą oraz piękne widoki. W miejscowości znajdują się podstawowe udogodnienia niezbędne do codziennego życia, takie jak sklep spożywczy, szkoła podstawowa, przedszkole oraz kościół. Jedną z największych atrakcji Siemiechowa jest stacja narciarska Jurasówka, oferująca trasy dla początkujących i bardziej zaawansowanych narciarzy. W okolicy znajdują się także liczne szlaki spacerowe i rowerowe oraz atrakcje Pogórza Ciężkowickiego, w tym rezerwat Skamieniałe Miasto i Ciężkowicko-Rożnowski Park Krajobrazowy. Najbliższym miastem jest Zakliczyn, oddalony o około 5 km, gdzie dostępna jest pełna infrastruktura handlowo-usługowa. Do Tarnowa jest około 25 km, do Nowy Sącz około 42 km, natomiast do Kraków około 90 km. Dzięki dogodnym połączeniom lokalizacja pozwala cieszyć się spokojem życia poza miastem bez rezygnacji z łatwego dostępu do większych ośrodków miejskich.

Najważniejsze informacje:

- Powierzchnia użytkowa domu 114.62 m<sup>2</sup>
- Powierzchnia działki 7855m<sup>2</sup> (nieogrodzona)
- 4 pokoje, łazienka, dodatkowe WC
- Kuchnia w wysokim standardzie (w tym sprzęt AGD)
- Wszystkie media (prąd, woda z sieci, gaz, przydomowa oczyszczalnia ścieków, internet)
- Dom energooszczędny ogrzewany gazem (ogrzewanie podłogowe)
- Klimatyzacja
- Okna 3 szybowe + rolety elektryczne
- Garaż dwustanowiskowy
- Obrzeża przygotowane pod kostkę brukową

Zapraszam do kontaktu i umówienia się na prezentację.

Marcin Książek

tel. [509 422 094](tel:509422094)

Loft 4 Nieruchomości - Twoje biuro, Twój agenci

Symbol	<b>353/LTN/DS</b>	Rodzaj nieruchomości	<b>DOM</b>
Rodzaj transakcji	<b>SPRZEDAŻ</b>	Status	<b>oferta aktualna</b>
Rodzaj rynku	<b>WTÓRNY</b>	Cena	<b>1 099 000, 00 PLN</b>
Cena za m2	<b>7 265, 16 PLN</b>	Cena negocjowana	<b>TAK</b>
Kraj	<b>POLSKA</b>	Województwo	<b>MAŁOPOLSKIE</b>
Powiat	<b>tarnowski</b>	Gmina	<b>Gromnik</b>
Miejscowość	<b>Siemiechów</b>	Kod pocztowy	<b>33-181</b>
Ulica	<b>Siemiechów</b>	Położenie działki	<b>TEREN ZRÓŻNICOWANY</b>
Wygląd działki	<b>ZABUDOWANA, PUSTA</b>	Położenie	<b>WIEŚ</b>
Budynki w sąsiedztwie	<b>WOLNOSTOJĄCE DOMY JEDNORODZINNE</b>	Powierzchnia całkowita	<b>151, 27 m<sup>2</sup></b>
Powierzchnia działki	<b>7 855, 00 m<sup>2</sup></b>	Kształt działki	<b>NIEREGULARNY</b>
Zagospodarowanie działki	<b>ZABUDOWA</b>	Powierzchnia użytkowa	<b>114, 62 m<sup>2</sup></b>
Forma własności działki	<b>WŁASNOŚĆ</b>	Rodzaj domu	<b>WOLNOSTOJĄCY</b>
Przeznaczenie	<b>MIESZKALNE</b>	Rodzaj budynku	<b>DOM</b>
Rok budowy	<b>2026</b>	Standard	<b>WYSOKI STANDARD</b>
Stan budynku	<b>BARDZO DOBRY</b>	Konstrukcja budynku	<b>MUROWANA</b>
Materiał ścian	<b>PUSTAK CERAMICZNY</b>	Rodzaj stropu	<b>WYLEWANY</b>
Technika budowy	<b>TRADYCYJNA</b>	Typ kuchni	<b>Z OKNEM, POŁĄCZONA Z SALONEM</b>
Wyposażenie kuchni	<b>PEŁNE</b>	Liczba łazienek	<b>1</b>
Stan łazienki	<b>BARDZO DOBRY</b>	Wyposażenie łazienki	<b>PEŁNE</b>
Liczba WC	<b>1</b>	Droga dojazdowa	<b>UTWARDZONA</b>
Rodzaj nawierzchni	<b>UTWARDZONA - SZUTROWA</b>	Liczba pokoi	<b>4</b>
Ilość pięter	<b>1</b>	Umeblowanie	<b>PEŁNE</b>
Źródło c.w.	<b>Z ZASOBNIKA</b>	Ogrzewanie	<b>C.O. GAZOWE</b>

Forma własności	<b>PEŁNA WŁASNOŚĆ</b>	Energia elektryczna	<b>TAK</b>
Podłączony gaz	<b>TAK</b>	Podłączony wodociąg	<b>TAK</b>
Rodzaj kanalizacji	<b>PRZYDOMOWA OCZYSZCZALNIA ŚCIEKÓW</b>	Źródło wody	<b>WODA MIEJSKA</b>
Uciążliwość okolicy	<b>CICHE</b>	Klimatyzacja	<b>TAK</b>
Wentylacja	<b>TAK</b>	Internet	<b>TAK</b>
Lodówka	<b>TAK</b>	Pralka	<b>TAK</b>
Piekarnik	<b>TAK</b>	Zmywarka	<b>TAK</b>
Kuchnia indukcyjna	<b>TAK</b>	Domofon	<b>TAK</b>
Rodzaj okien	<b>PLASTIKOWE</b>	Pokrycie dachu	<b>DACHÓWKA CERAMICZNA</b>
Kształt dachu	<b>WIELOSPADOWY</b>	Poddasze	<b>NIEUŻYTKOWE</b>
Rodzaj podłogi	<b>PANELE</b>	Elewacja	<b>BARANEK</b>
Ogrodzenie	<b>BRAK OGRODZENIA</b>	Czy jest KW	<b>TAK</b>
Licznik prądu	<b>TAK</b>	Wodomierz	<b>TAK</b>
Garaż	<b>TAK</b>	Typ garażu	<b>WOLNOSTOJĄCY</b>
Miejsc garażowych	<b>2</b>	Taras	<b>TAK</b>
Ilość tarasów	<b>1</b>	Wyposażenie łazienki (wykaz)	<b>WANNA, PRYSZNIC, OKNO, UMYWALKA, SZAFKA</b>
Osobne WC	<b>TAK</b>	Rolety	<b>TAK</b>



**Marcin Książek**  
Agent nieruchomości

**509 422 094**  
m.ksiazek@loft4nieruchomosci.pl

Więcej ofert na stronie **www.loft4nieruchomosci.pl**