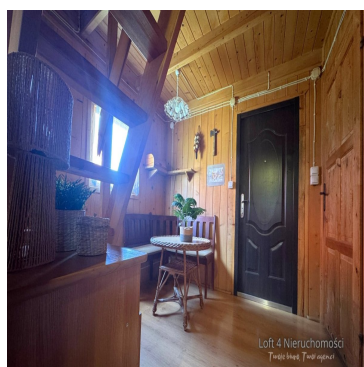
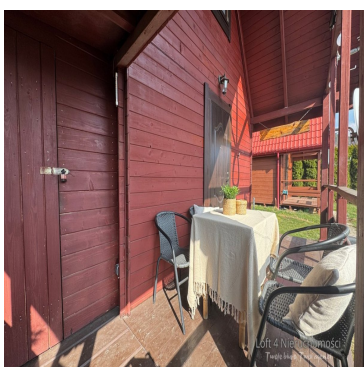


## DOM NA SPRZEDAŻ

liczba pokoi: 2, pow. całkowita: 42,00 m<sup>2</sup>, pow. działki: 200,00 m<sup>2</sup>,

Gródek nad Dunajcem

Cena **125 000** zł



Wyjątkowe miejsce dla osób ceniących aktywny wypoczynek oraz bliskość natury.

Gródek nad Dunajcem to jedna z najbardziej atrakcyjnych miejscowości wypoczynkowych w regionie, położona nad malowniczym Jezioro Rożnowskim. W okolicy znajdują się liczne plaże i kąpieliska, które w sezonie letnim przyciągają turystów spragnionych relaksu nad wodą. Dla miłośników adrenaliny dostępny jest park linowy oraz możliwość uprawiania sportów wodnych, takich jak pływanie motorówką czy skuterami wodnymi. Jezioro oferuje również świetne warunki do wędkowania i żeglownia. Miejscowość posiada dobrze rozwiniętą infrastrukturę turystyczną, znajdziemy tu restauracje, sklepy, wypożyczalnię sprzętu wodnego oraz liczne ścieżki spacerowe i rowerowe. Niewątpliwym atutem jest piękny widok na jezioro oraz okoliczne wzgórza, który sprzyja wypoczynkowi i regeneracji. To miejsce łączy ciszę i spokój z szerokimi możliwościami aktywnego spędzania

czasu, dzięki czemu sprawdzi się zarówno dla rodzin, jak i osób szukających weekendowego oderwania od codzienności.

Oferowany domek drewniany jest w bardzo dobrym stanie technicznym i wizualnym, zadbane oraz regularnie konserwowany. Dach pokryty jest trwałą blachodachówką, co zapewnia solidność i ochronę na lata. Na parterze znajduje się przestronny taras, idealny do wypoczynku na świeżym powietrzu, a także funkcjonalna kuchnia, łazienka oraz pokój dzienny. Dodatkowym atutem jest wydzielone miejsce o charakterze gospodarczym/praktycznym do przechowywania lub pracy. Na piętro prowadzą schody, gdzie znajdują się dwie otwarte przestrzenie do spania, oferujące komfortowy nocleg dla kilku osób. Domek jest świeżo malowany i utrzymany w bardzo dobrym standardzie, gotowy do użytkowania bez dodatkowych nakładów. Działka, choć niewielka, jest w pełni wystarczająca do wypoczynku - znajduje się na niej murowany grill oraz miejsce do relaksu. Do dyspozycji jest również miejsce parkingowe, oddalone zaledwie kilkanaście metrów od domku. Nieruchomość położona jest na terenie prywatnym - obowiązuje miesięczna dzierżawa w wysokości 700 zł, a media rozliczane są według zużycia.

Zapraszam do obejrzenia domku na żywo - jego potencjał najlepiej widać na miejscu.

Urszula Gondek

tel. 509 422 054

**Loft 4 Nieruchomości - Twoje biuro, Twój agenci!**

Symbol	<b>344/LTN/DS</b>	Rodzaj nieruchomości	<b>DOM</b>
Rodzaj transakcji	<b>SPRZEDAŻ</b>	Status	<b>oferta aktualna</b>
Rodzaj rynku	<b>WTÓRNY</b>	Cena	<b>125 000, 00 PLN</b>
Cena za m2	<b>2 976, 19 PLN</b>	Kraj	<b>POLSKA</b>
Województwo	<b>małopolskie</b>	Powiat	<b>nowosądecki</b>
Gmina	<b>Gródek nad Dunajcem</b>	Miejscowość	<b>Gródek nad Dunajcem</b>
Kod pocztowy	<b>33-318</b>	Położenie działki	<b>TEREN PŁASKI</b>
Okolica	<b>Jezioro Rożnowskie</b>	Położenie	<b>WIEŚ</b>
Budynki w sąsiedztwie	<b>OBIEKTY REKREACYJNE</b>	Powierzchnia całkowita	<b>42, 00 m<sup>2</sup></b>
Powierzchnia działki	<b>200, 00 m<sup>2</sup></b>	Kształt działki	<b>KWADRAT</b>
Zagospodarowanie działki	<b>KRZEWY</b>	Forma własności działki	<b>DZIERŻAWA</b>
Rodzaj domu	<b>LETNISKOWY</b>	Przeznaczenie	<b>REKREACYJNE</b>
Rodzaj budynku	<b>DOM</b>	Rok budowy	<b>2010</b>
Standard	<b>BARDZO DOBRY</b>	Stan budynku	<b>BARDZO DOBRY</b>
Konstrukcja budynku	<b>DREWNIANA</b>	Materiał ścian	<b>DREWNO</b>
Rodzaj stropu	<b>DREWNIANY</b>	Technika budowy	<b>DREWNIANA</b>
Typ kuchni	<b>ANEKS KUCHENNY</b>	Liczba łazienek	<b>1</b>
Stan łazienki	<b>BARDZO DOBRY</b>	Droga dojazdowa	<b>UTWARDZONA, LOKALNA DROGA</b>
Liczba pokoi	<b>2</b>	Ilość pięter	<b>1</b>
Wysokość kondygnacji [m]	<b>235, 00 cm</b>	Umeblowanie	<b>PEŁNE</b>
Źródło c.w.	<b>BOJLER ELEKTRYCZNY</b>	Forma własności	<b>INNY</b>
Rodzaj kanalizacji	<b>MIEJSKA</b>	Źródło wody	<b>WODA MIEJSKA</b>
Uciążliwość okolicy	<b>CICHE</b>	Rodzaj okien	<b>PLASTIKOWE</b>
Pokrycie dachu	<b>BLACHODACHÓWKA</b>	Kształt dachu	<b>DWUSPADOWY</b>
Poddasze	<b>UŻYTKOWE</b>	Rodzaj podłogi	<b>GRES, PANELE</b>

---

Elewacja	<b>DREWNO</b>	Czy jest KW	<b>NIE</b>
----------	---------------	-------------	------------

---

Taras	<b>TAK</b>	Ilość tarasów	<b>1</b>
-------	------------	---------------	----------

---



Urszula Gonddek  
Agent nieruchomości

509 422 054  
u.gondek@loft4nieruchomosci.pl

Więcej ofert na stronie **[www.loft4nieruchomosci.pl](http://www.loft4nieruchomosci.pl)**