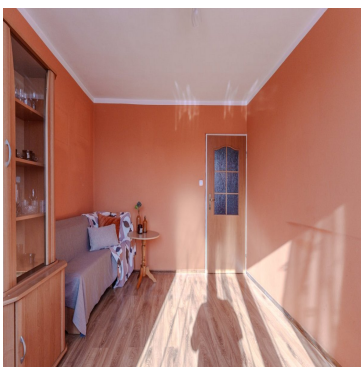


MIESZKANIE NA SPRZEDAŻ

liczba pokoi: 3, pow. całkowita: 45,76 m²,

Nowy Sącz

Cena **419 000** zł



Świetna propozycja dla rodziny szukającej komfortowego mieszkania blisko centrum miasta. Na sprzedaż funkcjonalne i przestronne mieszkanie składające się z trzech pokoi, osobnej kuchni, korytarza oraz dużej łazienki. Układ pomieszczeń jest bardzo wygodny i zapewnia komfort dla rodziny z dziećmi. W przedpokoju znajduje się pojemna szafa, która zapewnia dużo miejsca do przechowywania i pozwala utrzymać porządek w mieszkaniu. Dużym atutem jest również osobna kuchnia, dzięki czemu przestrzeń dzienna pozostaje oddzielona od części gospodarczej. Mieszkanie posiada balkon typu loggia z przesuwными oknami. Dzięki temu może pełnić nie tylko funkcję miejsca do odpoczynku, ale także dodatkowej przestrzeni do przechowywania. Ekspozycja południowo-wschodnia sprawia, że mieszkanie jest jasne i dobrze doświetlone przez dużą część dnia. Do mieszkania przynależą także dwie piwnice, w tym jedna bardzo duża, co daje dodatkową przestrzeń do

przechowywania rowerów czy sprzętu sezonowego. Dodatkowym plusem są stosunkowo niskie koszty utrzymania, czynsz wynosi około 520 zł.

Mieszkanie położone jest w Nowym Sączu, na spokojnym i zadbanym osiedlu w rejonie ulicy Naściszowskiej. To doskonała lokalizacja dla osób ceniących ciszę, a jednocześnie bliskość centrum miasta. Do sądeckiego rynku i ratusza jest niewiele ponad 1 km, dzięki czemu w kilka minut można dotrzeć do najważniejszych punktów miasta, restauracji, kawiarni czy instytucji. W najbliższej okolicy znajdują się liczne sklepy, szkoły, punkty usługowe oraz przystanki komunikacji miejskiej, co sprawia, że codzienne sprawy można załatwić szybko i wygodnie. Wszystko, co potrzebne do komfortowego życia, znajduje się praktycznie „pod ręką”. Osiedle jest spokojne, dobrze utrzymane i monitorowane, co zwiększa poczucie bezpieczeństwa mieszkańców. Pod blokiem dostępne są miejsca postojowe dla mieszkańców, dzięki czemu nie ma problemu z parkowaniem. Dodatkowym atutem tej lokalizacji są piękne widoki na Beskid Sądecki, które można podziwiać bezpośrednio z mieszkania.

Zainteresowanych zapraszam do prezentacji. Możliwe, że to miejsce czeka właśnie na Ciebie!

Urszula Gondek

tel. 509 422 054

Loft 4 Nieruchomości - Twoje biuro, Twój agenci!

Symbol	211/LTN/MS	Rodzaj nieruchomości	MIESZKANIE
Rodzaj transakcji	SPRZEDAŻ	Status	oferta aktualna
Cena	419 000, 00 PLN	Cena za m2	9 156, 47 PLN
Kraj	POLSKA	Województwo	małopolskie
Powiat	Nowy Sącz	Gmina	Nowy Sącz
Miejscowość	Nowy Sącz	Kod pocztowy	33-300
Ulica	Naściszowska	Położenie	MIASTO
Budynki w sąsiedztwie	OSIEDLE BLOKÓW MIESZKALNYCH	Powierzchnia całkowita	45, 76 m²
Rodzaj mieszkania	BLOK, 3-POKOJOWE	Rodzaj budynku	BLOK
Rok budowy	1979	Standard	DOBRY
Materiał ścian	PUSTAK, CEGŁA	Typ kuchni	Z OKNEM, ODDZIELNA
Liczba łazienek	1	Liczba WC	1
Droga dojazdowa	ULICA OSIEDLOWA	Rodzaj nawierzchni	ASFALTOWA - KOSTKA
Liczba pokoi	3	Piętro	4
Ilość pięter	4	Ilość poziomów	1
Umeblowanie	CZĘŚCIOWE	Źródło c.w.	GAZOWY PRZEPŁYWOWY
Ogrzewanie	C.O. Z SIECI MIEJSKIEJ	Podpiwniczenie /piwnica	PIWNICA
Powierzchnie piwnic	10 m²	Forma własności	SPÓŁDZIELCZE WŁASNOŚCIOWE Z KW
Rodzaj kanalizacji	MIEJSKA	Źródło wody	WODA MIEJSKA
Uciążliwość okolicy	UMIARKOWANIE CICHE	Telewizja kablowa	TAK
Piecyk gazowy	TAK	Rodzaj okien	PLASTIKOWE
Kształt dachu	PŁASKI	Rodzaj podłogi	GRES, PANELE
Elewacja	BARANEK	Czy jest KW	TAK
Parking strzeżony	NIE	Garaż	NIE
Loggia	TAK	Widok na południe	TAK

Widok na wschód	TAK	Osobne WC	NIE
Czynsz administracyjny	520, 00 PLN	Ilość piwnic	2
Ilość loggi	1		



Urszula Gondek
Agent nieruchomości

509 422 054
u.gondek@loft4nieruchomosci.pl

Więcej ofert na stronie www.loft4nieruchomosci.pl