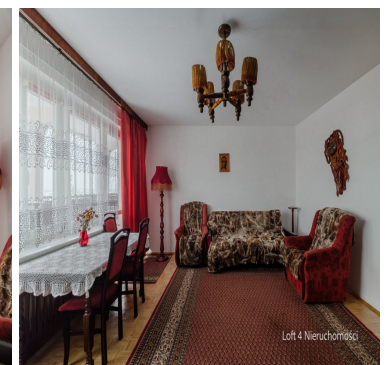
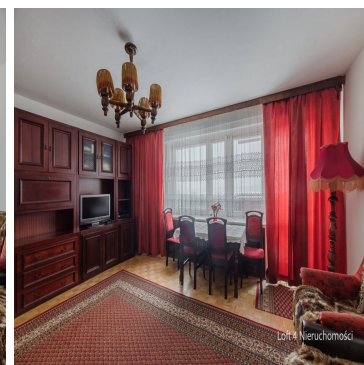
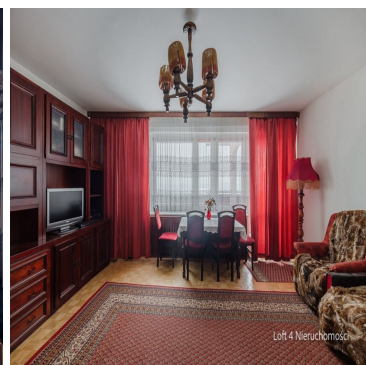
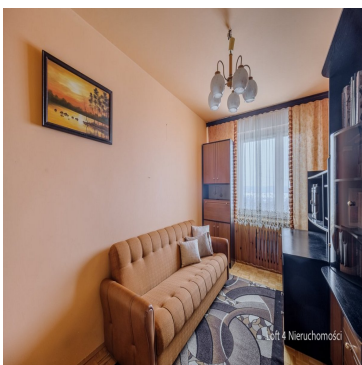


MIESZKANIE NA SPRZEDAŻ

liczba pokoi: 3, pow. całkowita: 60,50 m²,

Mielec

Cena **270 000** zł



Doskonała propozycja dla osób, które szukają przestrzeni do stworzenia własnej, komfortowej oazy, a to wszystko przy niewielkim nakładzie finansowym.

Na sprzedaż mieszkanie o powierzchni 60,5m², położone na czwartym piętrze - to doskonała propozycja dla osób poszukujących przestrzeni z potencjałem do własnej aranżacji. Lokal składa się z trzech pokoi, oddzielnej kuchni, pozwalającej na wygodne przygotowywanie ulubionych posiłków, łazienki z wanną, która pozwoli Ci na chwilę relaksu po ciężkim dniu. Osobne WC stanowi istotny atut, szczególnie przy większej liczbie domowników. Przemysłany układ pomieszczeń daje wiele możliwości - idealnie sprawdzi się dla rodziny z dziećmi. Mieszkanie wymaga remontu, dzięki czemu przyszły właściciel może stworzyć wnętrze w pełni

dopasowane do własnych potrzeb i gustu, realizując indywidualną wizję. Dwustronna ekspozycja okien na wschód i zachód zapewnia naturalne światło przez cały dzień. Budynek z lat 80-tych został wykonany solidnie z cegły. Do lokalu przynależy piwnica.

Lokalizacja to niewątpliwie ogromny atut tego miejsca - osiedle znajduje się w spokojnej, dobrze skomunikowanej części miasta, a jednocześnie zapewnia łatwy dostęp do pełnej infrastruktury. Nieopodal swojego nowego miejsca zamieszkania znajdziesz gabinety lekarskie, przychodnię, żłobek oraz przedszkole. Z łatwością zrobisz codzienne zakupy w pobliskich delikatesach i marketach, a kilka minut spacerkiem dzieląc Cię będzie od słynnej mieleckiej galerii Navigator. Dla miłośników codziennych spacerów okolica oferuje tereny zielone oraz place zabaw, co czyni to miejsce szczególnie wygodnym dla rodzin z dziećmi. Wszystko co niezbędne do życia codziennego, będziesz mieć na "wyciągnięcie ręki" a to pozwoli Ci zaoszczędzić mnóstwo czasu, który poświęcisz rodzinie czy przyjaciołom.

Podsumowując:

- metraż - 60,5 m2 do odświeżenia / remontu
- 3 pokoje (salon z wyjściem na balkon)
- piętro - 4/5
- zarządca budynku - Mielecka Spółdzielnia Mieszkaniowa
- czynsz - 840 zł
- doskonała lokalizacja
- ogólne dostępne miejsca parkingowe

Chcesz poznać więcej szczegółów? Umów się na prezentację i zrób pierwszy krok w stronę lepszego jutra.

Dominika Gierałt
tel. 519 443 910

Loft 4 Nieruchomości - Twoje biuro, Twój agenci!

Symbol	210/LTN/MS	Rodzaj nieruchomości	MIESZKANIE
Rodzaj transakcji	SPRZEDAŻ	Status	oferta aktualna
Rodzaj rynku	WTÓRNY	Cena	270 000, 00 PLN
Stara cena	27 000, 00 PLN	Cena za m2	4 462, 81 PLN
Kraj	POLSKA	Województwo	PODKARPACKIE
Powiat	mielecki	Gmina	Mielec
Miejscowość	Mielec	Kod pocztowy	39-300
Ulica	Chałubińskiego	Powierzchnia całkowita	60, 50 m²
Rodzaj mieszkania	BLOK	Rodzaj budynku	BLOK
Rok budowy	1980	Standard	DO REMONTU
Stan budynku	DOBRY	Konstrukcja budynku	TRADYCYJNA
Materiał ścian	CEGŁA	Technika budowy	TRADYCYJNA
Typ kuchni	Z OKNEM	Liczba łazienek	1
Liczba WC	1	Liczba pokoi	3
Piętro	4	Ilość pięter	4
Ilość poziomów	1	Umeblowanie	PEŁNE
Źródło c.w.	SIEĆ MIEJSKA	Ogrzewanie	C.O. Z SIECI MIEJSKIEJ
Stan instalacji	DO WYMIANY	Forma własności	SPÓŁDZIELCZE WŁASNOŚCIOWE
Winda w nieruchomości	NIE	Rodzaj kanalizacji	MIEJSKA
Źródło wody	WODA MIEJSKA	Rodzaj okien	PLASTIKOWE
Rodzaj podłogi	PARKIET	Czy jest KW	NIE
Osobne WC	TAK		



Dominika Gierałt
Agent nieruchomości

519 443 910
d.gieralt@loft4nieruchomosci.pl

Więcej ofert na stronie **www.loft4nieruchomosci.pl**