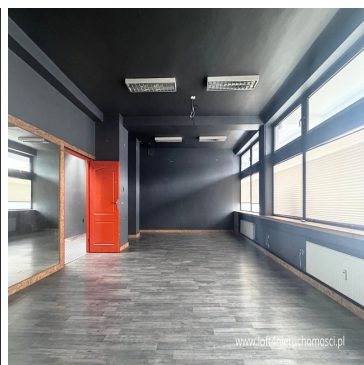
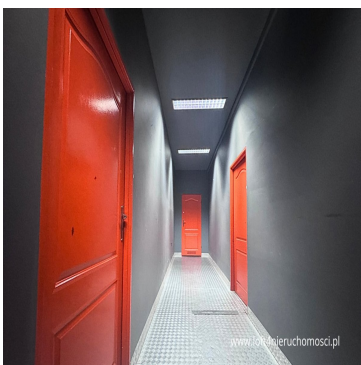


**LOKAL NA WYNAJEM**  
pow. całkowita: 76,00 m<sup>2</sup>,  
Nowy Sącz  
Cena **1 900** zł



Lokal idealnie sprawdzi się dla firm i przedsiębiorców poszukujących przestrzeni biurowej, usługowej lub medycznej w dobrze skomunikowanej i uczęszczanej lokalizacji. Przedmiotem oferty jest lokal użytkowy o powierzchni ok.76 m<sup>2</sup>, zlokalizowany na pierwszym piętrze pawilonu handlowo-usługowego. Budynek jest monitorowany, co zapewnia bezpieczeństwo zarówno najemcom, jak i odwiedzającym. Lokal składa się z dwóch pomieszczeń oznaczonych na rzucie numerem 2 i 4, komunikacji wewnętrznej, łazienki oraz wydzielonej recepcji. Układ funkcjonalny pozwala na elastyczne zagospodarowanie przestrzeni – świetnie sprawdzi się jako siedziba firmy, biura, gabinety usługowe, sale szkoleniowe czy punkt medyczno-rehabilitacyjny. Istnieje również możliwość wynajęcia pojedynczych pomieszczeń, co pozwala dostosować ofertę do indywidualnych potrzeb najemcy. Lokal jest w stanie do odświeżenia, co daje możliwość

aranżacji zgodnie z własną koncepcją. Wyposażony został w plastikowe okna oraz duże witryny, które zapewniają naturalne doświetlenie oraz możliwość atrakcyjnej ekspozycji.

Nieruchomość znajduje się w niezwykle atrakcyjnej i często uczęszczanej części miasta, co zapewnia doskonałą widoczność oraz stały przepływ potencjalnych klientów. W najbliższym otoczeniu znajduje się rozbudowana infrastruktura - duże osiedla mieszkaniowe, szkoła, przychodnie, sklepy oraz punkty usługowe, a także popularna galeria handlowa. To gwarantuje duże natężenie ruchu zarówno pieszego, jak i samochodowego, co sprzyja rozwojowi działalności handlowej, usługowej czy biurowej. Lokalizacja charakteryzuje się świetną komunikacją - w pobliżu dostępne są przystanki autobusowe, co ułatwia dojazd zarówno klientom, jak i pracownikom.

Dodatkowym atutem jest obecność ogólnodostępnych parkingów w bezpośrednim sąsiedztwie budynku, co zapewnia komfort i wygodę korzystania z nieruchomości. Miejsce to idealnie sprawdzi się dla firm ceniących dobrą ekspozycję i dostępność komunikacyjną, a jednocześnie bliskość dużej bazy klientów z okolicznych osiedli.

- Możliwość wynajęcia pojedynczych pomieszczeń
- Media rozliczane są według zużycia, dodatkowo płatne ogrzewanie
- Koszt wynajmu wynosi 25 zł/m<sup>2</sup>
- Prowizja dla biura - jednomiesięczne odstępn

Zapraszamy do kontaktu w celu umówienia prezentacji i poznania wszystkich możliwości tego wyjątkowego lokalu!

Urszula Gondek  
tel. 509 422 054

**Loft 4 Nieruchomości - Twoje biuro, Twój agenci!**

Symbol	<b>17/LTN/LW</b>	Rodzaj nieruchomości	<b>LOKAL</b>
Rodzaj transakcji	<b>WYNAJEM</b>	Status	<b>oferta aktualna</b>
Rodzaj rynku	<b>WTÓRNY</b>	Cena	<b>1 900, 00 PLN</b>
Cena za	<b>MIESIĄC</b>	Cena za m2	<b>25, 00 PLN</b>
Kraj	<b>POLSKA</b>	Województwo	<b>MAŁOPOLSKIE</b>
Powiat	<b>nowosądecki</b>	Gmina	<b>Nowy Sącz</b>
Miejscowość	<b>Nowy Sącz</b>	Kod pocztowy	<b>33-300</b>
Ulica	<b>Nawojowska</b>	Powierzchnia całkowita	<b>76, 00 m<sup>2</sup></b>
Rodzaj lokalu / przeznaczenie	<b>BIUROWY, HANDLOWO- USŁUGOWY</b>	Typ lokalu/umiejscowienie	<b>PAWILON WOLNOSTOJĄCY</b>
Rodzaj budynku	<b>CENTRUM HANDLOWE</b>	Rok budowy	<b>1974</b>
Standard	<b>DOBRY</b>	Stan budynku	<b>BARDZO DOBRY</b>
Materiał ścian	<b>ŻELBET</b>	Liczba łazienek	<b>2</b>
Liczba WC	<b>2</b>	Piętro	<b>1</b>
Ilość pięter	<b>1</b>	Ilość kondygnacji	<b>2</b>
Liczba pomieszczeń	<b>10</b>	Źródło c.w.	<b>SIEĆ MIEJSKA</b>
Ogrzewanie	<b>C.O. Z SIECI MIEJSKIEJ</b>	Forma własności	<b>SPÓŁDZIELCZE WŁASNOŚCIOWE</b>
Winda w nieruchomości	<b>NIE</b>	Rodzaj kanalizacji	<b>MIEJSKA</b>
Źródło wody	<b>WODA MIEJSKA</b>	Monitoring	<b>TAK</b>
Rodzaj okien	<b>PLASTIKOWE</b>	Kształt dachu	<b>PŁASKI</b>
Rodzaj podłogi	<b>GRES, WYKŁADZINA, PANELE</b>	Elewacja	<b>KLINKIER</b>
Liczba miejsc parkingowych	<b>2</b>	Typ parkingu	<b>ASFALTOWY</b>
Dotychczasowe użytkowanie	<b>BIUROWE</b>		



Urszula Gondek  
Agent nieruchomości

509 422 054  
u.gondek@loft4nieruchomosci.pl

Więcej ofert na stronie **[www.loft4nieruchomosci.pl](http://www.loft4nieruchomosci.pl)**