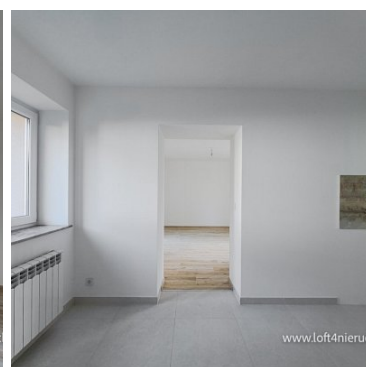
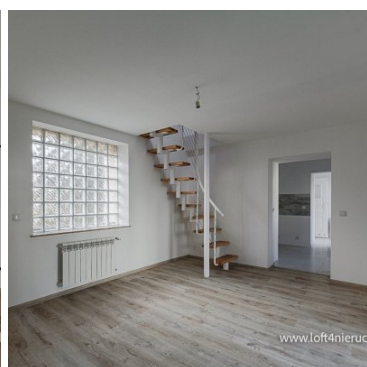


## DOM NA SPRZEDAŻ

liczba pokoi: 2, pow. całkowita: 81,00 m<sup>2</sup>, pow. działki: 211,00 m<sup>2</sup>,

Nowy Sącz

Cena **559 000** zł



Szukasz idealnego połączenia komfortu, prywatności i miejskiego stylu życia? Ten uroczy, parterowy domek o powierzchni 80 m<sup>2</sup> to prawdziwa perełka w centrum miasta! Położony na zadbanej, ponad 2-arowej działce, łączy w sobie nowoczesne rozwiązania i kameralny klimat.

Dom przeszedł generalny remont, dzięki czemu zachwyca funkcjonalnym układem i wysokim standardem wykończenia. Przestronny salon z aneksem kuchennym stanowi serce domu, a dwie eleganckie łazienki zapewniają wygodę mieszkańcom. Na poddaszu duża przestrzeń umożliwia wydzielenie dwóch sypialni z dostępem do łazienki. Dzięki dobrze doświetlonym wnętrzom nieruchomość stanowi doskonałą propozycję zarówno dla rodzin, par jak i inwestorów szukających atrakcyjnej przestrzeni w świetnej lokalizacji. Dom ogrzewany jest piecem gazowym dwufunkcyjnym i posiada dostęp do wszystkich mediów (kanalizacja - miejska,

woda- studnia, gaz oraz prąd). Woda z własnej studni to dodatkowy atut, gwarantujący niezależność i oszczędności. Przy domu znajduje się garaż, a w zacisznym ogródku można odpocząć po dniu pracy lub spędzać czas z rodziną i przyjaciółmi.

Oferowana nieruchomość to idealne rozwiązanie dla osób pragnących zarówno kawałka ogródka, w którym będą mogli wspólnie grillować ze znajomymi jak i dla tych ceniących sobie życie w centrum. Nowych właścicieli od rynku dzielić będzie kilkaset metrów, które spacerkiem pokonają w niecałe dziesięć minut. Serce miasta to oczywiście restauracje, kawiarnie, bary czy puby, a to ważne dla wszystkich lubiących spotkania ze znajomymi "na mieście". Bliskość bulwaru nad Kamienicą to natomiast idealna opcja dla wszystkich stawiających na aktywny wypoczynek czyli miłośnicy spacerów, biegania czy rowerowych przejażdżek, właśnie odnaleźli miejsce dla siebie. Ta lokalizacja to również doskonałe miejsce dla miłośników zakupów w odległości kilkuset metrów cała gama sklepów oraz Galeria "Trzy Korony".

To wyjątkowa oferta dla tych, którzy cenią sobie spokój i komfort w sercu miasta!

Zapraszamy do kontaktu. Już dziś umów się na prezentację i zrób pierwszy krok w stronę lepszego jutra.

Urszula Gondek

tel. 509 422 054

Loft 4 Nieruchomości

Symbol	<b>272/LTN/DS</b>	Rodzaj nieruchomości	<b>DOM</b>
Rodzaj transakcji	<b>SPRZEDAŻ</b>	Status	<b>oferta nieaktualna</b>
Rodzaj rynku	<b>WTÓRNY</b>	Cena	<b>559 000, 00 PLN</b>
Cena za m2	<b>6 901, 23 PLN</b>	Kraj	<b>POLSKA</b>
Województwo	<b>MAŁOPOLSKIE</b>	Powiat	<b>Nowy Sącz</b>
Gmina	<b>Nowy Sącz</b>	Miejscowość	<b>Nowy Sącz</b>
Kod pocztowy	<b>33-300</b>	Ulica	<b>Stara</b>
Położenie działki	<b>TEREN PŁASKI</b>	Powierzchnia całkowita	<b>81, 00 m<sup>2</sup></b>
Powierzchnia działki	<b>211, 00 m<sup>2</sup></b>	Kształt działki	<b>PROSTOKĄT</b>
Powierzchnia użytkowa	<b>63, 10 m<sup>2</sup></b>	Forma własności działki	<b>WŁASNOŚĆ</b>
Rodzaj domu	<b>WOLNOSTOJĄCY</b>	Rok budowy	<b>1940</b>
Standard	<b>BARDZO DOBRY</b>	Stan budynku	<b>BARDZO DOBRY</b>
Materiał ścian	<b>CEGŁA</b>	Technika budowy	<b>TRADYCYJNA</b>
Typ kuchni	<b>ODDZIELNA, Z OKNEM</b>	Liczba łazienek	<b>2</b>
Droga dojazdowa	<b>ASFALTOWA</b>	Rodzaj nawierzchni	<b>ASFALTOWA - KOSTKA</b>
Liczba pokoi	<b>2</b>	Ilość pięter	<b>2</b>
Umeblowanie	<b>BRAK</b>	Źródło c.w.	<b>GAZOWY 2-OBIEGOWY</b>
Ogrzewanie	<b>C.O. GAZOWE</b>	Podpiwniczenie /piwnica	<b>NIEPODPIWNICZONY</b>
Forma własności	<b>PEŁNA WŁASNOŚĆ</b>	Rodzaj kanalizacji	<b>MIEJSKA</b>
Źródło wody	<b>STUDNIA</b>	Rodzaj okien	<b>PLASTIKOWE</b>
Pokrycie dachu	<b>BLACHA</b>	Kształt dachu	<b>JEDNOSPADOWY</b>
Poddasze	<b>UŻYTKOWE</b>	Rodzaj podłogi	<b>GRES, PANELE</b>
Elewacja	<b>KLINKIER</b>	Rodzaj ogrodzenia	<b>MIESZANE</b>
Ogrodzenie	<b>PEŁNE</b>	Czy jest KW	<b>TAK</b>
Garaż	<b>TAK</b>	Typ garażu	<b>WOLNOSTOJĄCY</b>
Miejsc garażowych	<b>1</b>		



Urszula Gondek  
Agent nieruchomości

509 422 054  
u.gondek@loft4nieruchomosci.pl

Więcej ofert na stronie **[www.loft4nieruchomosci.pl](http://www.loft4nieruchomosci.pl)**